



**АДМИНИСТРАЦИЯ ГОРОДСКОГО ОКРУГА  
ГОРОД МИХАЙЛОВКА  
ВОЛГОГРАДСКОЙ ОБЛАСТИ**

**ПОСТАНОВЛЕНИЕ**

от 27 октября 2021г.

№ 3226

**Об установлении публичного сервитута  
в целях эксплуатации объекта энергетики**

Рассмотрев ходатайство публичного акционерного общества «Россети Юг» (ИНН 6164266561, ОГРН 1076164009096) об установлении публичного сервитута в целях эксплуатации объекта энергетики местного значения, в соответствии с подпунктом 1 статьи 39.37, подпунктом 4 статьи 39.38, статьей 39.43 Земельного кодекса Российской Федерации, пунктами 1, 4 статьи 3.6 Федерального закона от 25.10.2001 № 137-ФЗ «О введении в действие Земельного кодекса Российской Федерации», ст. 16 Федерального закона от 06.10.2003 № 131-ФЗ «Об общих принципах организации местного самоуправления в Российской Федерации», Уставом городского округа город Михайловка Волгоградской области администрация городского округа город Михайловка Волгоградской области **п о с т а н о в л я е т:**

1. Установить публичный сервитут в целях эксплуатации объекта энергетики «ВЛ-10 кВ № 17 "Труд"», местоположение: Волгоградская область, городской округ город Михайловка, х. Плотников-2, являющегося объектом местного значения (далее – инженерное сооружение), общей площадью 395777,0 кв.м., в отношении земельных участков по перечню и в границах согласно приложению к настоящему постановлению.

2. Утвердить границы публичного сервитута в целях эксплуатации объекта энергетики согласно приложению к настоящему постановлению.

3. Публичный сервитут устанавливается в интересах публичного акционерного общества «Россети Юг» (далее – обладатель публичного сервитута).

4. Публичный сервитут устанавливается сроком на 49 лет.

5. Плата за публичный сервитут не устанавливается.

6. В отношении земельных участков, указанных в приложении к настоящему постановлению, и (или) расположенных на них объектов недвижимого имущества в соответствии с их разрешенным использованием, установить свободный график проведения работ при осуществлении деятельности, для обеспечения которой устанавливается публичный сервитут.

7. Довести до сведения обладателя публичного сервитута:

7.1. Обладатель публичного сервитута вправе заключить с правообладателями земельных участков, указанных в приложении к настоящему постановлению, соглашение об осуществлении публичного сервитута в соответствии с Земельным кодексом Российской Федерации. В случае отсутствия соглашения об осуществлении публичного сервитута обладатель публичного сервитута осуществляет деятельность на условиях, указанных в решении об установлении публичного сервитута.

7.2. Обладатель публичного сервитута обязан привести земельные участки, указанные в приложении к настоящему постановлению, в состояние, пригодное для их использования в соответствии с видом разрешенного использования, в сроки, предусмотренные пунктом 8 статьи 39.50 Земельного кодекса Российской Федерации.

8. Переход прав на объект энергетики, принадлежащий обладателю публичного сервитута, влечет за собой переход публичного сервитута к новому собственнику объекта энергетики. При этом такой переход не является основанием для изменения условий осуществления публичного сервитута.

9. Отделу по имуществу и землепользованию администрации городского округа город Михайловка Волгоградской области:

9.1. Обеспечить в течение 5 рабочих дней со дня принятия настоящего решения проведение мероприятий в соответствии с пунктом 7 статьи 39.43 Земельного кодекса Российской Федерации.

9.2. Внести соответствующие изменения в учетную документацию.

10. Публичный сервитут считается установленным со дня внесения сведений о нем в Единый государственный реестр недвижимости.

11. Контроль за исполнением настоящего постановления возложить на заместителя главы городского округа по экономике, финансам и управлению имуществом Л.В.Гордиенко.

Глава городского округа

А.В.Тюрин

Приложение  
к постановлению администрации  
городского округа город Михайловка  
Волгоградской области  
от 27.10.2021г. № 3226

Перечень земельных участков, в отношении которых устанавливается  
публичный сервитут и его границы

№ п/п	Кадастровый номер земельного участка	Адрес или описание местоположения земельного участка
1	34:16:000000:146 (вх. 34:16:160002:61, 34:16:160002:62)	Волгоградская область, Михайловский район, территория администрации Октябрьского с/п
2	34:16:000000:1177	Волгоградская область, Михайловский район, установлено относительно ориентира, расположенного за пределами участка, ориентир территория Октябрьского сельского поселения, х. Плотников-2, участок находится примерно в 1,67-5,0 км от ориентира по направлению на север
3	34:16:000000:1207	Волгоградская область, Михайловский район, х. Секачи
4	34:16:000000:1777	Волгоградская область, Михайловский район, х. Секачи
5	34:16:000000:2137	Волгоградская область, Михайловский район, с/п Октябрьское, 0,2 км-3,2 км на северо-восток от х. Плотников 2-й
6	34:16:000000:358	Волгоградская область, Михайловский район, х. Секачи, ул. Мира, строение 37
7	34:16:160001:115	Волгоградская область, Михайловский район, х. Секачи, ул. Мира, 1
8	34:16:160001:150	Волгоградская область, Михайловский район, х. Секачи, ул. Мира, 8
9	34:16:160001:225	Волгоградская область, Михайловский район, х. Секачи, ул. Полтавская, 1
10	34:16:160001:315	Волгоградская область, Михайловский район, х. Секачи, ул. Полтавская, 126
11	34:16:160001:325	Волгоградская область, Михайловский район, х. Секачи, участок находится примерно в 32 м по направлению на запад от ориентира земельный участок по ул. Пархоменко, 13

12	34:16:160001:326	местоположение установлено относительно ориентира, расположенного за пределами участка, ориентир Волгоградская область, Михайловский район, х. Секачи, земельный участок по ул. Пархоменко, 13, участок находится примерно в 15м по направлению на юго-запад от ориентира
13	34:16:160001:797	Волгоградская область, Михайловский район, х. Секачи
14	34:16:160001:801	Волгоградская область, Михайловский район, х. Секачи, ул. Полтавская, 12в
15	34:16:160002:69	местоположение установлено относительно ориентира, расположенного за пределами участка, ориентир Волгоградская область, Михайловский район, х. Секачи, участок находится примерно в 2 км по направлению на юго-запад от ориентира
16	34:16:160002:73	Волгоградская область, Михайловский район, х. Секачи, ул. Западная, 1
17	34:16:160002:107	Волгоградская область, Михайловский район, 0,01-4,08 км по направлению на северо-запад от х. Секачи
18	34:16:160003:192	Волгоградская область, Михайловский район, х. Секачи, ул. Мира, 42
19	34:16:160003:204	местоположение установлено относительно ориентира, расположенного за пределами участка, ориентир Волгоградская область, Михайловский район, х. Секачи, участок находится примерно в 0,01-1,57 км по направлению на север от ориентира
20	34:16:010001:24	местоположение установлено относительно ориентира, расположенного за пределами участка, ориентир Волгоградская область, Михайловский район, х. Плотников-2, участок находится примерно в 0,2 км по направлению на восток от ориентира
21	34:16:160002:230	Волгоградская область, городской округ город Михайловка, х. Секачи, 60 м по направлению на юго-восток от земельного участка с кадастровым номером 34:16:160002:73
22	34:16:160001:48	Волгоградская область, Михайловский район, х. Секачи, ул. Пархоменко, 17а
23	34:16:160001:1095	Волгоградская область, городской округ город Михайловка, х. Секачи, 385 метров по направлению на юго-запад от земельного участка с кадастровым номером 34:16:160001:29

24	34:16:160001:1086	Волгоградская область, городской округ город Михайловка, х. Секачи, 260 метров по направлению на юго-запад от земельного участка с кадастровым номером 34:16:160001:82
25	34:16:160001:1077	Волгоградская область, Михайловский район, х. Секачи, 80 метров по направлению на юго-запад от земельного участка с кадастровым номером 34:16:160001:115
26	34:16:000000:2289	Волгоградская область, а/д Михайловка-Даниловка-Котово(29км)-Плотников-2-Большевик-Журавка-Вязовка
27	34:16:010005:399	Волгоградская область, Михайловский район, территория Октябрьского сельского поселения, х. Плотников 2-й, участок находится примерно в 4,7-5,53 км по направлению на север от ориентира
28	34:16:010005:555	Волгоградская область, Михайловский район, 0,1 км на юго-восток от земельного участка с кадастровым номером 34:16:010005:397
29	34:16:010005:76 (вх.34:16:010005:116)	Волгоградская область, Михайловский район, запад, северо-запад, юго-запад от х.Плотников-2
30	34:16:010005:401	Волгоградская область, Михайловский район, ориентир территория Октябрьского сельского поселения, х. Плотников 2-й, участок находится примерно в 1,7-4,1 км по направлению на север от ориентира
31	34:16:010005:382	местоположение установлено относительно ориентира, расположенного за пределами участка, ориентир Волгоградская область, Михайловский район, территория Октябрьского сельского поселения, х. Плотников-2, участок находится примерно в 1,3-1,7 км по направлению на северо-восток от ориентира

## ОПИСАНИЕ МЕСТОПОЛОЖЕНИЯ ГРАНИЦ

### Публичный сервитут ВЛ-10 кВ №17 "Труд"

(наименование объекта, местоположение границ которого описано (далее - объект))

#### Раздел 1

#### Сведения об объекте

№ п/п	Характеристики объекта	Описание характеристик
1	2	3
1.	Местоположение объекта	Волгоградская область, район Михайловский, хутор Плотников 2-й
2.	Площадь объекта +/- величина погрешности определения площади (P +/- Дельта P)	395777 +/- 220 м <sup>2</sup>
3.	Иные характеристики объекта	Публичный сервитут. В целях эксплуатации объекта энергетики ВЛ-10 кВ №17 "Труд". Срок публичного сервитута 49 лет. Владелец публичного сервитута публичное акционерное общество «Россети Юг» ИНН 6164266561, ОГРН1076164009096, почтовый адрес: 344002, г.Ростов-на-Дону, ул.Большая Садовая, д.49, адрес электронной почты office@rosseti-yug.ru

<b>Раздел 2</b>					
<b>Сведения о местоположении границ объекта</b>					
1. Система координат МСК-34 зона 1					
2. Сведения о характерных точках границ объекта					
Обозначение характерных точек границ	Координаты, м		Метод определения координат характерной точки	Средняя квадратическая погрешность положения характерной точки (Mt), м	Описание обозначения точки на местности (при наличии)
	X	Y			
1	2	3	4	5	6
1	682944.46	1340494.96	Метод спутниковых геодезических измерений (определений)	0.1	-
2	682910.91	1340502.89	Метод спутниковых геодезических измерений (определений)	0.1	-
3	682813.17	1340696.92	Метод спутниковых геодезических измерений (определений)	0.1	-
4	683025.56	1340809.13	Метод спутниковых геодезических измерений (определений)	0.1	-
5	683033.15	1340805.69	Метод спутниковых геодезических измерений (определений)	0.1	-
6	683040.97	1340830.52	Метод спутниковых геодезических измерений (определений)	0.1	-
7	683017.50	1340839.71	Метод спутниковых геодезических измерений (определений)	0.1	-
8	683013.17	1340826.32	Метод спутниковых геодезических измерений (определений)	0.1	-
9	682803.62	1340715.62	Метод спутниковых геодезических измерений (определений)	0.1	-
10	682610.80	1341093.90	Метод спутниковых геодезических измерений (определений)	0.1	-
11	682581.69	1341148.80	Метод спутниковых геодезических измерений (определений)	0.1	-

2. Сведения о характерных точках границ объекта					
Обозначение характерных точек границ	Координаты, м		Метод определения координат характерной точки	Средняя квадратическая погрешность положения характерной точки (Mt), м	Описание обозначения точки на местности (при наличии)
	X	Y			
1	2	3	4	5	6
12	682579.88	1341151.03	Метод спутниковых геодезических измерений (определений)	0.1	-
13	682583.40	1341153.90	Метод спутниковых геодезических измерений (определений)	0.1	-
14	682567.57	1341175.23	Метод спутниковых геодезических измерений (определений)	0.1	-
15	682549.22	1341157.49	Метод спутниковых геодезических измерений (определений)	0.1	-
16	682563.67	1341138.99	Метод спутниковых геодезических измерений (определений)	0.1	-
17	682588.20	1341091.70	Метод спутниковых геодезических измерений (определений)	0.1	-
18	682319.13	1341039.98	Метод спутниковых геодезических измерений (определений)	0.1	-
19	682304.08	1341157.44	Метод спутниковых геодезических измерений (определений)	0.1	-
20	682309.16	1341160.16	Метод спутниковых геодезических измерений (определений)	0.1	-
21	682296.58	1341183.19	Метод спутниковых геодезических измерений (определений)	0.1	-
22	682292.40	1341180.63	Метод спутниковых геодезических измерений (определений)	0.1	-
23	682291.87	1341180.88	Метод спутниковых геодезических измерений (определений)	0.1	-
24	682090.99	1341222.77	Метод спутниковых геодезических измерений (определений)	0.1	-



2. Сведения о характерных точках границ объекта					
Обозначение характерных точек границ	Координаты, м		Метод определения координат характерной точки	Средняя квадратическая погрешность положения характерной точки (Mt), м	Описание обозначения точки на местности (при наличии)
	X	Y			
1	2	3	4	5	6
25	682028.59	1341354.43	Метод спутниковых геодезических измерений (определений)	0.1	-
26	682025.80	1341356.77	Метод спутниковых геодезических измерений (определений)	0.1	-
27	682022.37	1341358.02	Метод спутниковых геодезических измерений (определений)	0.1	-
28	681992.71	1341361.76	Метод спутниковых геодезических измерений (определений)	0.1	-
29	681966.01	1341364.44	Метод спутниковых геодезических измерений (определений)	0.1	-
30	681966.25	1341366.96	Метод спутниковых геодезических измерений (определений)	0.1	-
31	681942.36	1341369.25	Метод спутниковых геодезических измерений (определений)	0.1	-
32	681939.94	1341344.00	Метод спутниковых геодезических измерений (определений)	0.1	-
33	681963.83	1341341.71	Метод спутниковых геодезических измерений (определений)	0.1	-
34	681964.02	1341343.69	Метод спутниковых геодезических измерений (определений)	0.1	-
35	682013.50	1341337.98	Метод спутниковых геодезических измерений (определений)	0.1	-
36	682074.17	1341209.15	Метод спутниковых геодезических измерений (определений)	0.1	-
37	682078.44	1341204.49	Метод спутниковых геодезических измерений (определений)	0.1	-

2. Сведения о характерных точках границ объекта					
Обозначение характерных точек границ	Координаты, м		Метод определения координат характерной точки	Средняя квадратическая погрешность положения характерной точки (Mt), м	Описание обозначения точки на местности (при наличии)
	X	Y			
1	2	3	4	5	6
38	682081.53	1341203.30	Метод спутниковых геодезических измерений (определений)	0.1	-
39	682279.41	1341161.57	Метод спутниковых геодезических измерений (определений)	0.1	-
40	682283.08	1341156.23	Метод спутниковых геодезических измерений (определений)	0.1	-
41	682299.81	1341025.73	Метод спутниковых геодезических измерений (определений)	0.1	-
42	682302.11	1341020.80	Метод спутниковых геодезических измерений (определений)	0.1	-
43	682306.56	1341017.68	Метод спутниковых геодезических измерений (определений)	0.1	-
44	682312.06	1341017.23	Метод спутниковых геодезических измерений (определений)	0.1	-
45	682417.40	1341037.66	Метод спутниковых геодезических измерений (определений)	0.1	-
46	682439.86	1341012.86	Метод спутниковых геодезических измерений (определений)	0.1	-
47	682448.36	1340993.58	Метод спутниковых геодезических измерений (определений)	0.1	-
48	682471.77	1341001.41	Метод спутниковых геодезических измерений (определений)	0.1	-
49	682464.02	1341026.80	Метод спутниковых геодезических измерений (определений)	0.1	-
50	682457.58	1341024.51	Метод спутниковых геодезических измерений (определений)	0.1	-

2. Сведения о характерных точках границ объекта					
Обозначение характерных точек границ	Координаты, м		Метод определения координат характерной точки	Средняя квадратическая погрешность положения характерной точки (Mt), м	Описание обозначения точки на местности (при наличии)
	X	Y			
1	2	3	4	5	6
51	682441.33	1341042.28	Метод спутниковых геодезических измерений (определений)	0.1	-
52	682598.27	1341072.25	Метод спутниковых геодезических измерений (определений)	0.1	-
53	682685.90	1340900.08	Метод спутниковых геодезических измерений (определений)	0.1	-
54	682575.76	1340872.13	Метод спутниковых геодезических измерений (определений)	0.1	-
55	682574.62	1340875.13	Метод спутниковых геодезических измерений (определений)	0.1	-
56	682552.18	1340866.63	Метод спутниковых геодезических измерений (определений)	0.1	-
57	682561.21	1340842.79	Метод спутниковых геодезических измерений (определений)	0.1	-
58	682583.65	1340851.29	Метод спутниковых геодезических измерений (определений)	0.1	-
59	682583.22	1340852.43	Метод спутниковых геодезических измерений (определений)	0.1	-
60	682695.66	1340880.88	Метод спутниковых геодезических измерений (определений)	0.1	-
61	682788.83	1340698.64	Метод спутниковых геодезических измерений (определений)	0.1	-
62	682887.25	1340502.98	Метод спутниковых геодезических измерений (определений)	0.1	-
63	682582.59	1340476.96	Метод спутниковых геодезических измерений (определений)	0.1	-

2. Сведения о характерных точках границ объекта					
Обозначение характерных точек границ	Координаты, м		Метод определения координат характерной точки	Средняя квадратическая погрешность положения характерной точки (Mt), м	Описание обозначения точки на местности (при наличии)
	X	Y			
1	2	3	4	5	6
64	682539.60	1340472.46	Метод спутниковых геодезических измерений (определений)	0.1	-
65	682521.87	1340475.49	Метод спутниковых геодезических измерений (определений)	0.1	-
66	682517.57	1340450.38	Метод спутниковых геодезических измерений (определений)	0.1	-
67	682541.22	1340446.33	Метод спутниковых геодезических измерений (определений)	0.1	-
68	682542.13	1340451.61	Метод спутниковых геодезических измерений (определений)	0.1	-
69	682584.42	1340456.03	Метод спутниковых геодезических измерений (определений)	0.1	-
70	682902.99	1340483.19	Метод спутниковых геодезических измерений (определений)	0.1	-
71	682934.68	1340475.69	Метод спутниковых геодезических измерений (определений)	0.1	-
72	682912.90	1340203.45	Метод спутниковых геодезических измерений (определений)	0.1	-
73	682775.39	1339804.31	Метод спутниковых геодезических измерений (определений)	0.1	-
74	682767.97	1339805.09	Метод спутниковых геодезических измерений (определений)	0.1	-
75	682760.92	1339803.51	Метод спутниковых геодезических измерений (определений)	0.1	-
76	681818.48	1339485.68	Метод спутниковых геодезических измерений (определений)	0.1	-

2. Сведения о характерных точках границ объекта					
Обозначение характерных точек границ	Координаты, м		Метод определения координат характерной точки	Средняя квадратическая погрешность положения характерной точки (Mt), м	Описание обозначения точки на местности (при наличии)
	X	Y			
1	2	3	4	5	6
77	681600.50	1339573.37	Метод спутниковых геодезических измерений (определений)	0.1	-
78	681677.56	1339665.81	Метод спутниковых геодезических измерений (определений)	0.1	-
79	681787.51	1339793.32	Метод спутниковых геодезических измерений (определений)	0.1	-
80	681819.02	1339774.44	Метод спутниковых геодезических измерений (определений)	0.1	-
81	681818.00	1339772.56	Метод спутниковых геодезических измерений (определений)	0.1	-
82	681843.45	1339758.76	Метод спутниковых геодезических измерений (определений)	0.1	-
83	681854.89	1339779.86	Метод спутниковых геодезических измерений (определений)	0.1	-
84	681829.44	1339793.66	Метод спутниковых геодезических измерений (определений)	0.1	-
85	681828.96	1339792.78	Метод спутниковых геодезических измерений (определений)	0.1	-
86	681791.68	1339815.28	Метод спутниковых геодезических измерений (определений)	0.1	-
87	681786.69	1339816.69	Метод спутниковых геодезических измерений (определений)	0.1	-
88	681672.58	1340065.37	Метод спутниковых геодезических измерений (определений)	0.1	-
89	681642.86	1340127.95	Метод спутниковых геодезических измерений (определений)	0.1	-

2. Сведения о характерных точках границ объекта					
Обозначение характерных точек границ	Координаты, м		Метод определения координат характерной точки	Средняя квадратическая погрешность положения характерной точки (Mt), м	Описание обозначения точки на местности (при наличии)
	X	Y			
1	2	3	4	5	6
90	681623.43	1340172.30	Метод спутниковых геодезических измерений (определений)	0.1	-
91	681581.54	1340261.22	Метод спутниковых геодезических измерений (определений)	0.1	-
92	681579.20	1340264.01	Метод спутниковых геодезических измерений (определений)	0.1	-
93	681576.04	1340265.84	Метод спутниковых геодезических измерений (определений)	0.1	-
94	681568.50	1340266.61	Метод спутниковых геодезических измерений (определений)	0.1	-
95	681379.53	1340315.48	Метод спутниковых геодезических измерений (определений)	0.1	-
96	681358.98	1340326.93	Метод спутниковых геодезических измерений (определений)	0.1	-
97	681372.49	1340335.98	Метод спутниковых геодезических измерений (определений)	0.1	-
98	681375.61	1340340.43	Метод спутниковых геодезических измерений (определений)	0.1	-
99	681376.24	1340344.02	Метод спутниковых геодезических измерений (определений)	0.1	-
100	681375.61	1340347.61	Метод спутниковых геодезических измерений (определений)	0.1	-
101	681373.78	1340350.77	Метод спутниковых геодезических измерений (определений)	0.1	-
102	681370.99	1340353.11	Метод спутниковых геодезических измерений (определений)	0.1	-

2. Сведения о характерных точках границ объекта					
Обозначение характерных точек границ	Координаты, м		Метод определения координат характерной точки	Средняя квадратическая погрешность положения характерной точки (M <sub>t</sub> ), м	Описание обозначения точки на местности (при наличии)
	X	Y			
1	2	3	4	5	6
103	681365.74	1340354.52	Метод спутниковых геодезических измерений (определений)	0.1	-
104	681362.15	1340353.89	Метод спутниковых геодезических измерений (определений)	0.1	-
105	681338.21	1340338.15	Метод спутниковых геодезических измерений (определений)	0.1	-
106	680965.25	1340534.37	Метод спутниковых геодезических измерений (определений)	0.1	-
107	681042.76	1341124.02	Метод спутниковых геодезических измерений (определений)	0.1	-
108	681320.20	1341121.11	Метод спутниковых геодезических измерений (определений)	0.1	-
109	681325.52	1341122.52	Метод спутниковых геодезических измерений (определений)	0.1	-
110	681328.31	1341124.86	Метод спутниковых геодезических измерений (определений)	0.1	-
111	681330.14	1341128.02	Метод спутниковых геодезических измерений (определений)	0.1	-
112	681330.77	1341131.61	Метод спутниковых геодезических измерений (определений)	0.1	-
113	681329.36	1341136.86	Метод спутниковых геодезических измерений (определений)	0.1	-
114	681325.52	1341140.70	Метод спутниковых геодезических измерений (определений)	0.1	-
115	681320.40	1341142.11	Метод спутниковых геодезических измерений (определений)	0.1	-

2. Сведения о характерных точках границ объекта					
Обозначение характерных точек границ	Координаты, м		Метод определения координат характерной точки	Средняя квадратическая погрешность положения характерной точки (Mt), м	Описание обозначения точки на местности (при наличии)
	X	Y			
1	2	3	4	5	6
116	681050.07	1341144.94	Метод спутниковых геодезических измерений (определений)	0.1	-
117	681170.86	1341386.02	Метод спутниковых геодезических измерений (определений)	0.1	-
118	681369.98	1341789.04	Метод спутниковых геодезических измерений (определений)	0.1	-
119	681370.90	1341791.86	Метод спутниковых геодезических измерений (определений)	0.1	-
120	681370.90	1341795.50	Метод спутниковых геодезических измерений (определений)	0.1	-
121	681368.60	1341800.43	Метод спутниковых геодезических измерений (определений)	0.1	-
122	681364.15	1341803.55	Метод спутниковых геодезических измерений (определений)	0.1	-
123	681358.74	1341804.02	Метод спутниковых геодезических измерений (определений)	0.1	-
124	681353.81	1341801.72	Метод спутниковых геодезических измерений (определений)	0.1	-
125	681351.14	1341798.32	Метод спутниковых геодезических измерений (определений)	0.1	-
126	681152.06	1341395.37	Метод спутниковых геодезических измерений (определений)	0.1	-
127	681096.70	1341285.65	Метод спутниковых геодезических измерений (определений)	0.1	-
128	681023.63	1341137.98	Метод спутниковых геодезических измерений (определений)	0.1	-



2. Сведения о характерных точках границ объекта					
Обозначение характерных точек границ	Координаты, м		Метод определения координат характерной точки	Средняя квадратическая погрешность положения характерной точки (Mt), м	Описание обозначения точки на местности (при наличии)
	X	Y			
1	2	3	4	5	6
129	680944.57	1340540.03	Метод спутниковых геодезических измерений (определений)	0.1	-
130	680944.04	1340526.37	Метод спутниковых геодезических измерений (определений)	0.1	-
131	680946.34	1340521.44	Метод спутниковых геодезических измерений (определений)	0.1	-
132	680949.53	1340518.88	Метод спутниковых геодезических измерений (определений)	0.1	-
133	681335.33	1340316.04	Метод спутниковых геодезических измерений (определений)	0.1	-
134	681372.05	1340295.76	Метод спутниковых геодезических измерений (определений)	0.1	-
135	681565.77	1340245.75	Метод спутниковых геодезических измерений (определений)	0.1	-
136	681604.36	1340163.50	Метод спутниковых геодезических измерений (определений)	0.1	-
137	681623.82	1340119.08	Метод спутниковых геодезических измерений (определений)	0.1	-
138	681653.56	1340056.46	Метод спутниковых геодезических измерений (определений)	0.1	-
139	681769.25	1339804.31	Метод спутниковых геодезических измерений (определений)	0.1	-
140	681661.60	1339679.46	Метод спутниковых геодезических измерений (определений)	0.1	-
141	681579.75	1339581.65	Метод спутниковых геодезических измерений (определений)	0.1	-

2. Сведения о характерных точках границ объекта					
Обозначение характерных точек границ	Координаты, м		Метод определения координат характерной точки	Средняя квадратическая погрешность положения характерной точки (Mt), м	Описание обозначения точки на местности (при наличии)
	X	Y			
1	2	3	4	5	6
142	681079.15	1339783.09	Метод спутниковых геодезических измерений (определений)	0.1	-
143	681100.30	1339791.04	Метод спутниковых геодезических измерений (определений)	0.1	-
144	681102.63	1339787.18	Метод спутниковых геодезических измерений (определений)	0.1	-
145	681123.18	1339799.57	Метод спутниковых геодезических измерений (определений)	0.1	-
146	681110.22	1339821.05	Метод спутниковых геодезических измерений (определений)	0.1	-
147	681093.35	1339810.88	Метод спутниковых геодезических измерений (определений)	0.1	-
148	681062.06	1339799.10	Метод спутниковых геодезических измерений (определений)	0.1	-
149	681058.10	1339796.45	Метод спутниковых геодезических измерений (определений)	0.1	-
150	681055.35	1339792.65	Метод спутниковых геодезических измерений (определений)	0.1	-
151	680859.70	1339870.75	Метод спутниковых геодезических измерений (определений)	0.1	-
152	680855.85	1339871.48	Метод спутниковых геодезических измерений (определений)	0.1	-
153	680852.26	1339870.85	Метод спутниковых геодезических измерений (определений)	0.1	-
154	680804.58	1339838.89	Метод спутниковых геодезических измерений (определений)	0.1	-

2. Сведения о характерных точках границ объекта					
Обозначение характерных точек границ	Координаты, м		Метод определения координат характерной точки	Средняя квадратическая погрешность положения характерной точки (Mt), м	Описание обозначения точки на местности (при наличии)
	X	Y			
1	2	3	4	5	6
155	680763.27	1339810.40	Метод спутниковых геодезических измерений (определений)	0.1	-
156	680760.80	1339808.02	Метод спутниковых геодезических измерений (определений)	0.1	-
157	680366.48	1339277.64	Метод спутниковых геодезических измерений (определений)	0.1	-
158	679609.08	1338835.24	Метод спутниковых геодезических измерений (определений)	0.1	-
159	678815.06	1338836.83	Метод спутниковых геодезических измерений (определений)	0.1	-
160	677283.91	1338766.70	Метод спутниковых геодезических измерений (определений)	0.1	-
161	676692.40	1338745.49	Метод спутниковых геодезических измерений (определений)	0.1	-
162	676448.70	1338661.02	Метод спутниковых геодезических измерений (определений)	0.1	-
163	676408.20	1338753.96	Метод спутниковых геодезических измерений (определений)	0.1	-
164	676404.36	1338757.80	Метод спутниковых геодезических измерений (определений)	0.1	-
165	676399.11	1338759.21	Метод спутниковых геодезических измерений (определений)	0.1	-
166	676319.72	1338754.78	Метод спутниковых геодезических измерений (определений)	0.1	-
167	676024.20	1338742.15	Метод спутниковых геодезических измерений (определений)	0.1	-

2. Сведения о характерных точках границ объекта					
Обозначение характерных точек границ	Координаты, м		Метод определения координат характерной точки	Средняя квадратическая погрешность положения характерной точки (Mt), м	Описание обозначения точки на местности (при наличии)
	X	Y			
1	2	3	4	5	6
168	675483.70	1338717.60	Метод спутниковых геодезических измерений (определений)	0.1	-
169	674286.27	1338676.27	Метод спутниковых геодезических измерений (определений)	0.1	-
170	673794.73	1338658.42	Метод спутниковых геодезических измерений (определений)	0.1	-
171	673789.38	1338655.75	Метод спутниковых геодезических измерений (определений)	0.1	-
172	673681.44	1338556.11	Метод спутниковых геодезических измерений (определений)	0.1	-
173	673534.73	1338422.60	Метод спутниковых геодезических измерений (определений)	0.1	-
174	672990.45	1338440.88	Метод спутниковых геодезических измерений (определений)	0.1	-
175	672971.55	1338441.13	Метод спутниковых геодезических измерений (определений)	0.1	-
176	672966.75	1338440.00	Метод спутниковых геодезических измерений (определений)	0.1	-
177	672548.19	1338227.83	Метод спутниковых геодезических измерений (определений)	0.1	-
178	672445.35	1338174.66	Метод спутниковых геодезических измерений (определений)	0.1	-
179	672079.17	1337988.53	Метод спутниковых геодезических измерений (определений)	0.1	-
180	671627.69	1337757.65	Метод спутниковых геодезических измерений (определений)	0.1	-

2. Сведения о характерных точках границ объекта					
Обозначение характерных точек границ	Координаты, м		Метод определения координат характерной точки	Средняя квадратическая погрешность положения характерной точки (Mt), м	Описание обозначения точки на местности (при наличии)
	X	Y			
1	2	3	4	5	6
181	671623.37	1337753.55	Метод спутниковых геодезических измерений (определений)	0.1	-
182	671622.12	1337750.12	Метод спутниковых геодезических измерений (определений)	0.1	-
183	671622.12	1337746.48	Метод спутниковых геодезических измерений (определений)	0.1	-
184	671623.96	1337742.13	Метод спутниковых геодезических измерений (определений)	0.1	-
185	671655.68	1337698.48	Метод спутниковых геодезических измерений (определений)	0.1	-
186	671658.47	1337696.14	Метод спутниковых геодезических измерений (определений)	0.1	-
187	671661.90	1337694.89	Метод спутниковых геодезических измерений (определений)	0.1	-
188	671665.54	1337694.89	Метод спутниковых геодезических измерений (определений)	0.1	-
189	671668.12	1337696.38	Метод спутниковых геодезических измерений (определений)	0.1	-
190	671661.35	1337703.99	Метод спутниковых геодезических измерений (определений)	0.1	-
191	671670.94	1337712.54	Метод спутниковых геодезических измерений (определений)	0.1	-
192	671648.17	1337744.53	Метод спутниковых геодезических измерений (определений)	0.1	-
193	672088.76	1337969.85	Метод спутниковых геодезических измерений (определений)	0.1	-

2. Сведения о характерных точках границ объекта					
Обозначение характерных точек границ	Координаты, м		Метод определения координат характерной точки	Средняя квадратическая погрешность положения характерной точки (Mt), м	Описание обозначения точки на местности (при наличии)
	X	Y			
1	2	3	4	5	6
194	672454.94	1338155.98	Метод спутниковых геодезических измерений (определений)	0.1	-
195	672557.72	1338209.12	Метод спутниковых геодезических измерений (определений)	0.1	-
196	672973.92	1338420.10	Метод спутниковых геодезических измерений (определений)	0.1	-
197	673538.30	1338401.47	Метод спутниковых геодезических измерений (определений)	0.1	-
198	673542.24	1338402.09	Метод спутниковых геодезических измерений (определений)	0.1	-
199	673545.72	1338404.20	Метод спутниковых геодезических измерений (определений)	0.1	-
200	673625.17	1338476.33	Метод спутниковых геодезических измерений (определений)	0.1	-
201	673800.85	1338637.73	Метод спутниковых геодезических измерений (определений)	0.1	-
202	674287.01	1338655.29	Метод спутниковых геодезических измерений (определений)	0.1	-
203	675484.55	1338696.62	Метод спутниковых геодезических измерений (определений)	0.1	-
204	676025.16	1338721.17	Метод спутниковых геодезических измерений (определений)	0.1	-
205	676320.68	1338733.80	Метод спутниковых геодезических измерений (определений)	0.1	-
206	676392.36	1338737.80	Метод спутниковых геодезических измерений (определений)	0.1	-

2. Сведения о характерных точках границ объекта					
Обозначение характерных точек границ	Координаты, м		Метод определения координат характерной точки	Средняя квадратическая погрешность положения характерной точки (M <sub>t</sub> ), м	Описание обозначения точки на местности (при наличии)
	X	Y			
1	2	3	4	5	6
207	676433.43	1338643.64	Метод спутниковых геодезических измерений (определений)	0.1	-
208	676434.99	1338641.14	Метод спутниковых геодезических измерений (определений)	0.1	-
209	676437.78	1338638.80	Метод спутниковых геодезических измерений (определений)	0.1	-
210	676443.03	1338637.39	Метод спутниковых геодезических измерений (определений)	0.1	-
211	676446.52	1338637.99	Метод спутниковых геодезических измерений (определений)	0.1	-
212	676594.01	1338688.98	Метод спутниковых геодезических измерений (определений)	0.1	-
213	676694.78	1338724.57	Метод спутниковых геодезических измерений (определений)	0.1	-
214	677284.75	1338745.72	Метод спутниковых геодезических измерений (определений)	0.1	-
215	678815.76	1338815.84	Метод спутниковых геодезических измерений (определений)	0.1	-
216	679614.57	1338814.58	Метод спутниковых геодезических измерений (определений)	0.1	-
217	679648.93	1338833.95	Метод спутниковых геодезических измерений (определений)	0.1	-
218	680380.14	1339261.41	Метод спутниковых геодезических измерений (определений)	0.1	-
219	680449.95	1339354.33	Метод спутниковых геодезических измерений (определений)	0.1	-

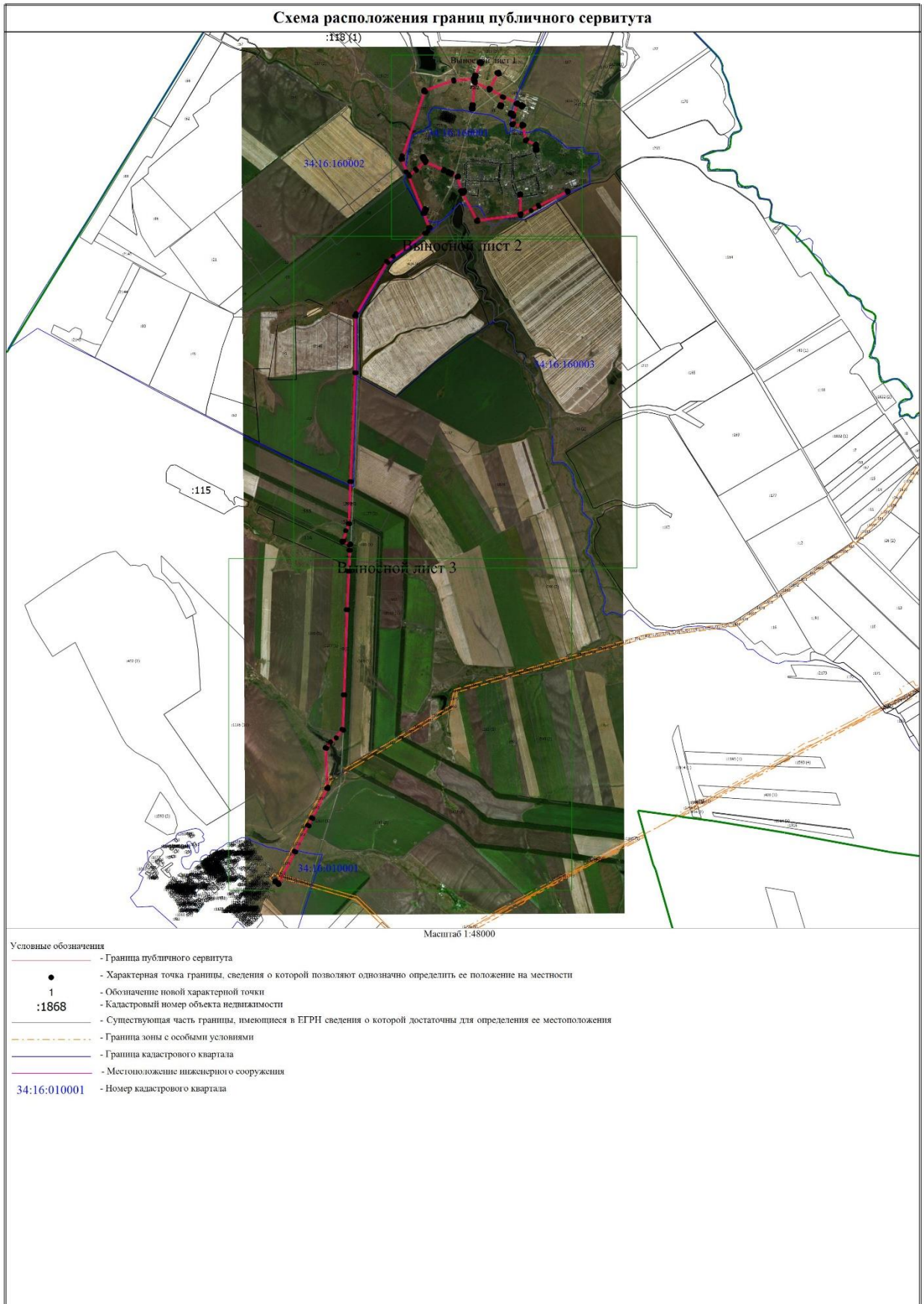
2. Сведения о характерных точках границ объекта					
Обозначение характерных точек границ	Координаты, м		Метод определения координат характерной точки	Средняя квадратическая погрешность положения характерной точки (Mt), м	Описание обозначения точки на местности (при наличии)
	X	Y			
1	2	3	4	5	6
220	680776.62	1339794.10	Метод спутниковых геодезических измерений (определений)	0.1	-
221	680857.16	1339849.18	Метод спутниковых геодезических измерений (определений)	0.1	-
222	681054.02	1339770.65	Метод спутниковых геодезических измерений (определений)	0.1	-
223	681638.60	1339535.06	Метод спутниковых геодезических измерений (определений)	0.1	-
224	681814.23	1339464.75	Метод спутниковых геодезических измерений (определений)	0.1	-
225	681818.15	1339463.99	Метод спутниковых геодезических измерений (определений)	0.1	-
226	681821.50	1339464.54	Метод спутниковых геодезических измерений (определений)	0.1	-
227	681866.74	1339479.76	Метод спутниковых геодезических измерений (определений)	0.1	-
228	682767.09	1339783.43	Метод спутниковых геодезических измерений (определений)	0.1	-
229	682769.43	1339783.96	Метод спутниковых геодезических измерений (определений)	0.1	-
230	682782.46	1339782.14	Метод спутниковых геодезических измерений (определений)	0.1	-
231	682787.71	1339783.55	Метод спутниковых геодезических измерений (определений)	0.1	-
232	682790.50	1339785.89	Метод спутниковых геодезических измерений (определений)	0.1	-



2. Сведения о характерных точках границ объекта					
Обозначение характерных точек границ	Координаты, м		Метод определения координат характерной точки	Средняя квадратическая погрешность положения характерной точки (Mt), м	Описание обозначения точки на местности (при наличии)
	X	Y			
1	2	3	4	5	6
233	682792.35	1339789.12	Метод спутниковых геодезических измерений (определений)	0.1	-
234	682933.59	1340199.43	Метод спутниковых геодезических измерений (определений)	0.1	-
235	682955.88	1340477.24	Метод спутниковых геодезических измерений (определений)	0.1	-
236	682986.51	1340493.47	Метод спутниковых геодезических измерений (определений)	0.1	-
237	683001.56	1340495.62	Метод спутниковых геодезических измерений (определений)	0.1	-
238	683168.17	1340563.26	Метод спутниковых геодезических измерений (определений)	0.1	-
239	683171.63	1340558.84	Метод спутниковых геодезических измерений (определений)	0.1	-
240	683190.54	1340573.61	Метод спутниковых геодезических измерений (определений)	0.1	-
241	683174.63	1340593.98	Метод спутниковых геодезических измерений (определений)	0.1	-
242	683160.10	1340582.64	Метод спутниковых геодезических измерений (определений)	0.1	-
243	682994.94	1340515.60	Метод спутниковых геодезических измерений (определений)	0.1	-
244	682979.77	1340513.54	Метод спутниковых геодезических измерений (определений)	0.1	-
1	682944.46	1340494.96	Метод спутниковых геодезических измерений (определений)	0.1	-

3. Сведения о характерных точках части (частей) границы объекта					
Обозначение характерных точек части границы	Координаты, м		Метод определения координат характерной точки	Средняя квадратическая погрешность положения характерной точки (Mt), м	Описание обозначения точки на местности (при наличии)
	X	Y			
1	2	3	4	5	6
-	-	-	-	-	-





### Схема расположения границ публичного сервитута

Выносной лист 1



Масштаб 1:10000

#### Условные обозначения

- - Граница публичного сервитута
- 1 - Характерная точка границы, сведения о которой позволяют однозначно определить ее положение на местности
- 1868 - Обозначение новой характерной точки
- 1868 - Кадастровый номер объекта недвижимости
- - Существующая часть границы, имеющаяся в ЕГРН сведения о которой достаточны для определения ее местоположения
- - Граница зоны с особыми условиями
- - Граница кадастрового квартала
- - Местоположение инженерного сооружения
- 34:16:010001 - Номер кадастрового квартала

## Схема расположения границ публичного сервитута

Высшей лист 2



Масштаб 1:18000

## Условные обозначения

- - Граница публичного сервитута
- - Характерная точка границы, сведения о которой позволяют однозначно определить ее положение на местности
- 1 - Обозначение новой характерной точки
- :1868 - Кадастровый номер объекта недвижимости
- - Существующая часть границы, имеющаяся в ЕПРН сведения о которой достаточны для определения ее местоположения
- - Граница зоны с особыми условиями
- - Граница кадастрового квартала
- - Местоположение инженерного сооружения
- 34:16:010001 - Номер кадастрового квартала

